

Modulare Großküchengeräteserie Gas Automatic Pasta Cooker 2x190lt

Technisches Datenblatt

ARTIKEL #

MODELL #

NAME #

SIS #

AIA #



291161 (CR42G)

* NOT TRANSLATED *

Hauptmerkmale

- Magnetventil mit Fühler als Trockengehschutz.
- Einfache, funktionale Bedienblende mit durchsichtigem Plexiglasdeckel für zusätzlichen Schutz.
- Dampfdruck durch Kugelventil geregelt.
- EIN-/AUS-Schalter mit Betriebszustands-Anzeigeleuchte.
- Automatische Zündung in der Elektronikarte integriert.
- Sicherheitsventil und Flammenüberwachung zum Abschalten der Gaszufuhr, falls der Zündbrenner versehentlich ausgeht.
- Automatische Wasserfüllung und Wiederauffüllung über Magnetventile und elektronische Schalttafel.
- Die gehobenen Körbe werden am Ende des Garzyklus über einen elektromechanischen Niederspannungsaktivator (24V) automatisch gekippt.
- Hochproduktive Produktionsmaschine zum Kochen von Nudeln, Reis und Gemüse. Ideale Lösung für Großküchen, Krankenhäuser, Schulkantinen, Feinkostläden, Hotels. Sie wird auch in der Lebensmittelindustrie und in Produktionslabors eingesetzt.

Konstruktion

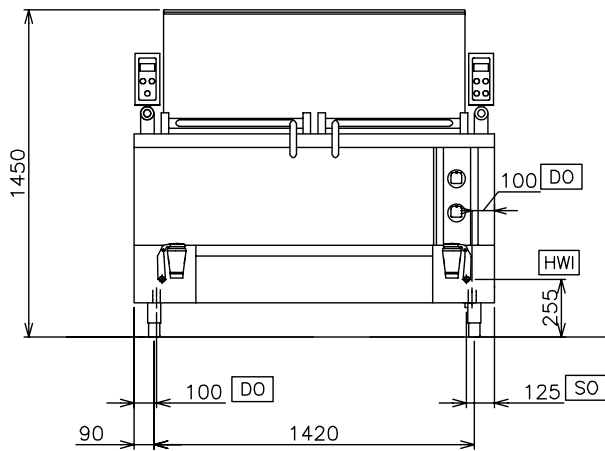
- Elektronische Regelung der Korb-Endposition.
- Dampfzufuhrdruck 0,5 bar.
- Regel- und Sicherheitsvorrichtung mit Sicherheitsventil, Druckabbauventil und Manometer.
- Einsatzkorb und alle anderen mit Wasser in Kontakt kommenden Teile aus Chromnickel-Molybdänstahl 1.4436.
- Großer 2" Ablaufhahn mit isoliertem Griff an der Gerätefront.
- Alle Gasgeräte zum Anschluss an Erdgas, Flüssiggasdüsen werden serienmäßig mitgeliefert.
- [NOT TRANSLATED]

Optionales Zubehör

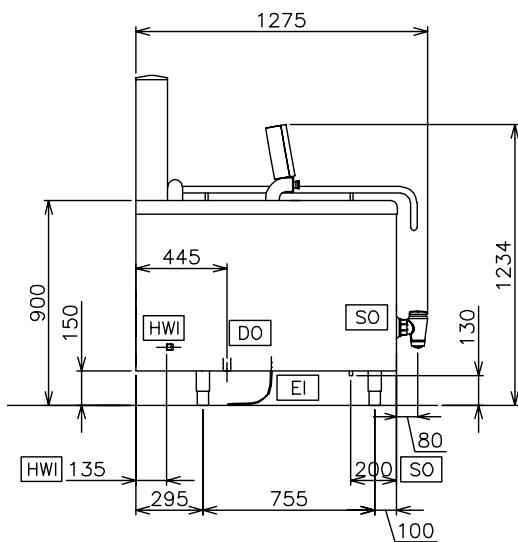
- Rückstromverhinderer, 150 mm Ø PNC 206132 ☐
- Adapterring für Abgaskondensator, 150 mm Ø PNC 206133 ☐

Genehmigung: _____

Front

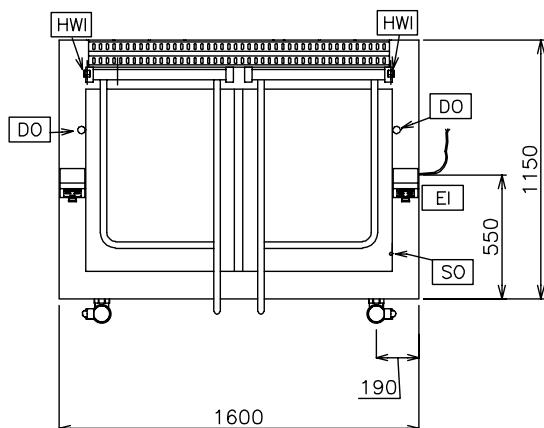


Seite



D = Ablauf
EI = Elektroanschluss
EQ = Equipotentialschraube
G = Gasanschluss
WI = Wasserzulauf

oben



Elektrisch

Netzspannung: 230 V/1N ph/50 Hz

Gas

Gasleistung: 60 kW

Gasart, Option: Erdgas

Gaszufuhr: 1"1/4

Schlüsselinformation

Anzahl Becken: 2

Beckenabmessungen
(Nutzinhalt) Länge: 625 mm

Beckenabmessungen
(Nutzinhalt) Höhe: 410 mm

Beckenabmessungen
(Nutzinhalt) Tiefe: 640 mm

Beckeninhalt: 190 lt MIN; 190 lt MAX

Außenabmessungen,
Länge: 1600 mm

Außenabmessungen, Tiefe: 1280 mm

Außenabmessungen, Höhe: 850 mm

Nettogewicht: 386 kg

Anzahl Körbe: 2